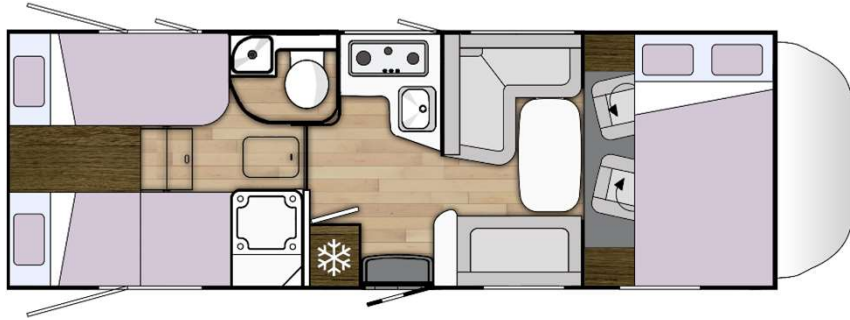


benimar

Alkoof Sport 363



Technische gegevens van de SPORT 363:

- ✓ Lengte: 743 cm
- ✓ Breedte: 230 cm
- ✓ Hoogte: 308 cm
- ✓ Wielbasis: 395 cm
- ✓ Chassis: verbreed/verlaagd
- ✓ Bedden achterin: 80x198 cm
80x193 cm
- ✓ Alkoofbed voor: 155x200 cm
- ✓ Bed zitgroep: 115x210 cm

- ✓ Ledig gewicht: 2.830 kg
- ✓ Max. toelaatbaar: 3.500 kg

- ✓ Officiële zitplaatsen: 5
- ✓ Plaats om te zitten: 5
- ✓ Slaapplaatsen: 5



- ✓ Garageluik rechts: 104x84 cm
- ✓ Garageluik links: 104x84 cm
- ✓ Garagehoogte: 113 cm

- ✓ **Sterke 100% polyester opbouw (dak, wanden, vloer & binnenmuren)**
- ✓ **Uitstekende isolatiewaarden (ISB-technologie)**
- ✓ **Geen hout in wanden & dak**
- ✓ **Slijtvast & vernieuwd modern 2-kleurig TOP interieur**

... royale uitrusting van de SPORT 363:

Krachtige Euro 6, 130pk TurboDiesel, 6 versnellingen	√
Motorairco, dagrijverlichting, mistlampen, dubbele airbags	√
Cruise control, ABS, ESP + Hill Holder	√
16" velgen	√
In hoogte verstelbaar stuurwiel	√
Lederen stuurwiel & versnellingspook	√
Opbergvakken (met 12V) in dashboard en boven cabine	√
Draaibare, in hoogte verstelbare cabinestoelen met armleuningen en lendesteun	√
Cabinestoelen bijpassend bekleed bij zitbanken	√
Elektrisch bedienbare ramen	√
Elektrisch bedienbare & verwarmde buitenspiegels	√
Hi-end radio DAB/USB/Bluetooth met stuurbediening	√
Witte voorbumper, design achterbumper met LED verlichting	√
Centrale vergrendeling cabine met afstandsbediening	√
Camperdeur met veiligheidssluiting, raam, verduistering en prullenbak	√
Plissé hordeur	√
Volledige LED-verlichting in woongedeelte	√
Luxe panoramadakluik	√
Dakluiken voorzien van luxe plisséhorren en plisséverduistering	√
L-zit met in hoogte verstelbare tafelpoot & uitklapbaar tafelblad	√
Ombouw zitgroep tot extra bed mogelijk	√
Afneembare kussenhoezen	√
Twee aparte bedden uit te breiden tot 1 groot bed van 170x210 (incl. matras)	√
Laden onder het bed	√
2 persoons bed, boven cabine, 155x200	√
Bedden voorzien van lattenbodems	√
"Softclose" systeem op alle laden	√
Volautom. 140L koel/vries-combinatie met grote koellade	√
3-pits RVS gasstel met elektrische ontsteking	√
Kleine apothekerskast met bar bij zitje	√
Luxe TV-steun	√
Scheidingsdeur tussen woon- en slaapkamer	√
Seperate douche	√
Sterke 4000W Truma Combi verwarming/boiler	√
Hoogwaardige Dometic D-LUX inbouwramen voorzien van hor en verduistering	√
Ruime garage	√
Vorbereiding voor fietsendrager	√
<i>Incl. transport-, kenteken- en afleverkosten</i>	√